

医療用洗浄剤専門ブランド

セーフワン

# SafeOne

[中性多酵素系洗浄剤]



**72**  
hours



4酵素



除菌

## 予備洗浄用フォーム

**4つの酵素と除菌成分を配合**  
**72時間湿潤状態を保持、使いやすい泡タイプ**

# 4酵素配合で汚れにアプローチ

「さまざまな汚れ」に対応するには「それぞれに適した酵素」がポイントです

酵素は、タンパク質、脂肪、でんぷん、食物繊維などの汚れを分解する能力を持つ生物由来物質です。酵素は基質特異性を持ち、それぞれ特定の汚れの種類(基質)にのみ作用します。医療現場で使われた医療機器などには、血液・唾液・粘液・皮脂・胆汁・バイオフィームなど、さまざまな汚れが組み合わさって付着しています。そのため、複数の酵素を配合することで幅広い汚れに対応が可能になり、バイオフィーム対策にもつながります。

酵素名	基質	洗浄例
プロテアーゼ(サチライシン)	タンパク質	医療機器など表面に付着した血液や組織などの汚れ
アミラーゼ	糖(でんぷん)	でんぷんなどの粘性のある食物残渣、バイオフィーム
リパーゼ	脂質	皮脂や脂肪、軟膏などの脂質汚れ
セルラーゼ	セルロース(不溶性食物繊維)	植物繊維などの植物由来の汚れ、バイオフィーム

除菌

## 除菌成分配合

イソチアゾリノン系抗菌剤を配合、除菌効果を発揮します。

試験方法 1：試験品と大腸菌、カンジダ試験菌液を混合し作用させた。(作用時間:2分間、5分間、10分間、20分間)試験はそれぞれ3回行った。2：中和剤を用いて反応を停止させた。3：反応液を培養後にコロニーを測定した。(第三者機関調べ)



## 72時間湿潤状態を保持、使いやすい泡タイプ

72時間湿潤状態を保持、医療機器などにダメージを与えにくい中性です。

泡タイプのため湿潤状態がわかりやすく、視認性に優れます。

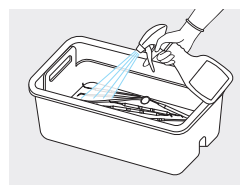
泡 中性 防錆

品名：セーフワン 予備洗浄用フォーム

品番	サイズ(内容量)	入り数(ケース)	JANコード
JDE010058	500mL	12本	4894476041614

基材適合性	ステンレススチール アルミニウム	銅 ポリ塩化ビニル(PVC)	ポリプロピレン(PP) ポリエチレンテレフタレート(PET)	ABS樹脂 シリコン	ゴム ガラス
成分	酵素(サチライシン、アミラーゼ、リパーゼ、セルラーゼ)、酵素保護剤、界面活性剤、発泡剤、安定剤、防錆剤、抗菌防腐剤、キレート剤、pH調整剤、色素、溶剤				
性状	液体(中性)				

### 使用方法



医療機器などを使用後は、速やかに原液を全体にムラなくスプレーしてください。



販売代理店

製造販売元 **A.R.メディコム・インク・アジア・リミテッド**

〒650-0023 神戸市中央区栄町通1丁目2-10 読売神戸ビル9F

【代表】TEL:078-327-2333 FAX:078-327-2323

【メディカル事業部】TEL:078-327-2444 FAX:078-327-2112

【デンタル事業部】TEL:078-327-3366 FAX:078-333-0074

【コンシューマー/インダストリアル事業部】TEL:078-958-7788 FAX:078-327-2323

【Eコマース/カタログ事業部】TEL:078-958-7788 FAX:078-327-2323

✉ info@medicom-japan.com ④ www.medicom-japan.com



サイトはこちらから▲